

黑光 200 万 38 模块 TW38A30

为高清 IPC 专门设计，便于各种外壳安装，集成切换滤光片驱动、传感器、编码、传输、存储。免费提供 Seetong APP 和客户端，实现录像/预览/回放，支持 Seetong 云服务，支持手机监控。配嵌入式 NVR 可建成高稳定性系统。开放式 SDK 供各行业客户自主开发。支持多种组网方式：

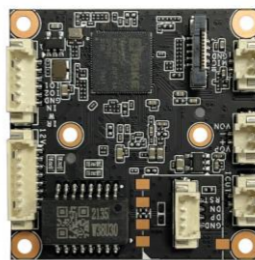
IPC ----- NVR ----- Seetong 云-----Seetong 客户端

IPC ----- NVR ----- Seetong 客户端

IPC -----Seetong 客户端

IPC -----NVR----- Seetong 云-----Seetong APP

IPC ----- Seetong 云-----Seetong APP



38 单板，WIFI 黑光 200 万，
极致，低码流，低功耗 H265+

序	规格指标	TW38A30 黑光 200 万 W I F I 38 模块
1	系统结构	嵌入式 RTOS 设计，单核 32 位 DSP,纯硬压缩，看门狗，8MB FLASH，64MB 内置 DDR
2	传感器	200 万像素 1/2.8" CMOS，彩色 0.001Lux@F1.2(AGC ON)，黑白 0Lux(IR ON)；集成 IR-CUT 驱动，支持 Sensor+IR-CUT+LED 补光的联动控制,支持日夜转换；支持 IR-CUT 和镜头
3	视频处理	H.265+/H.265/H.264 视频编码，支持双码流，支持码流 200~8000kbps 可调，支持 P 制和 N 制
4	帧率	200 万像素 30 帧
5	图像输出	主码流：1920×1080，1280×720 子码流：640×360，352×288
6	音频接口	1 路输入，支持麦克或拾音器输入；1 路输出,自带功放(推荐喇叭 8Ω/2W)
7	音频编码	G.711 编解码标准，支持双向语音对讲功能,支持音视频同步
8	网络接口	1 个 RJ45 以太网接口，10/100M 自适应，8KV 抗静电能力
9	4G	1 个 4G 模块，支持全网通，默认内置电信 ESIM 卡
10	Reset	支持尾线复位按键，支持复位键
11	灯板接口	集成双路灯板驱动模块(荐灯板：双光灯板)
12	信号接口	1 个灯板接口支持灯板驱动，12V 电源线与灯板电源线推荐总导线线径各≥0.2mm ² ，载流量各≥1A；1 个 IRCUT 接口；1 个 IO 接口
13	防雷保护	电源全面防雷，通过 ITU-T K.21-2008,IEC61000-4-2/IEC61000-4-5 等防雷标准测试
14	业务功能	支持 OSD，支持实时视频传输，支持智能侦测报警联动，支持 seetong 云服务
15	网络协议	支持 TPS,TCP/IP,IPv4,DHCP,RTSP,P2P
16	手机监控	支持手机监控(iOS, Android)，支持“Seetong 云”服务
17	电源	DC12V-2A 电源输入接口，前端电源输入防雷击、防静电、防反接
18	尺寸与重量	38×38mm 单板结构，净重约 9.0g，功耗 1260mW
19	工作环境	-20℃~+55℃

备注：500 万≈2592×1944 或 2592×1920,400 万≈2688×1512 或 2560×1440,300 万≈2048×1536 或 2048×1520 或 2304×1296,200 万≈1920×1080 或 1600×1200,130 万≈1280×960,100 万≈1280×720;